

Ingéniosité en Roannais



Blotti entre Bourgogne, Massif Central et Lyonnais, le Roannais a forgé son identité au carrefour de ces différentes influences et vous en propose aujourd'hui le meilleur pour votre prochain séjour : témoignages de l'industrie textile, monuments aux tuiles polychromes vernissées en abondance, horizons de bocages, tourbières, une mosaïque de paysages où coule la Loire. Ici les goûts et les couleurs ne se discutent pas, ils se vivent.

Et on sait de quoi on parle ici en matière de gastronomie !

Syndicat d'initiative

BELMONT-DE-LA-LOIRE

Tél. 04 77 63 64 27

Office de tourisme

CHARLIEU

Tél. 04 77 60 12 42

www.leroannais.com

Syndicat d'initiative

LA PACAUDIERE

Tél. 04 77 64 11 06

Syndicat d'initiative

RENAISON

Tél. 04 77 62 17 07

Office de tourisme

DU GRAND ROANNE

Tél. 04 77 71 51 77

www.leroannais.com

Syndicat d'initiative

ST-GERMAIN-LAVAL

Tél. 04 77 65 52 96

www.leroannais.com

Mairie

ST-JUST-EN-CHEVALET

Tél. 04 77 65 00 62

Office de tourisme

ST-SYMPHORIEN-DE-LAY

Tél. 04 77 62 77 77

www.leroannais.com

MUSEE DE LA SOIERIE

9, Boulevard Général Leclerc
42190 CHARLIEU

04 77 60 28 84

musee.charlieu@orange.fr

<http://www.loire-musees.fr/soierie.htm>

Ouverture au public : de Février à Juin et de Septembre à Décembre : 14h00 - 18h00 (Fermé le Lundi). De Juillet à Août : 10h00 - 13h00 et 14h00 - 19h00. Fermeture en Janvier et le 25 Décembre.



Le Musée de Charlieu est labellisé "Musée de France". Il propose une **exposition permanente sur le tissage de la soie avec des métiers en fonctionnement**, une exposition temporaire annuelle, des stages textiles (étoffes, broderie, dentelle). **Son atelier-couture réalise de très nombreux objets, pièces uniques** vendues à la boutique du musée.



Ville de Roanne



VILLE ET MÉTIERS D'ART

pour en savoir plus :

www.leroannais.com



FERRONNERIE D'ART

Wrought iron

FERRONNERIE D'ART

Jean-Stéphane PATAY

Les Rochers

42630 ST VICTOR SUR RHINS

06 82 73 78 93

www.ferronnerie-js.com

Ouverture au public : du Lundi au Vendredi sur rendez-vous.
Ouvert le Samedi matin

Créateur et artiste en ferronnerie, Jean-Stéphane PATAY vous propose des portails manuels ou automatisés, des objets de décoration en fer forgé ainsi que des accessoires d'ameublement, une ligne de mobiliers spécialement créée adaptée à chaque professionnel ou particulier en fonction d'une ambiance existante : création, reproduction à l'ancienne ou moderne.



56

FORGE ET FERRONNERIE

Wrought iron

FERRO DECO

CONCEPT

Daniel CHALANCON

Les Rives

42590 PINAY

06 07 89 63 05

Fax : 04 77 63 46 76

ferrodecoconcept@neuf.fr

www.ferrodecoconcept.over-blog.com



Ouverture au public : accueil toute l'année sur rendez-vous uniquement

Une idée, un dessin une photo... Daniel CHALANCON met ses compétences techniques au service de la création. Par un CONCEPT de partenariat, il réalise et installe vos projets de ferronnerie. Confection sur demande ou reproduction des appareils architecturaux existants. Une décoration dans un style médiéval, baroque, 19^{ème} siècle ou contemporain.



58

57



EBENISTERIE D'ART MEUBLE ET SIEGE

Cabinetmaker - upholsterer

SARL Eric MARJOLET

Eric MARJOLET

100, Chemin de la Goutte Rouge

42510 BALBIGNY

04 77 27 27 64

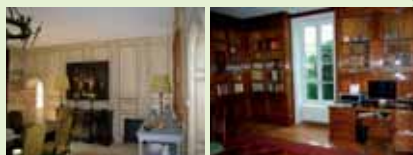
contact@marjolet.com

www.marjolet.com

Ouverture au public : de Octobre à Mars, du Lundi au Vendredi inclus de 09h00 à 12h00 et de 13h30 à 17h45 et le Samedi de 09h30 à 12h00 et de 14h00 à 18h00.

D'Avril à Septembre, du Lundi au Vendredi inclus de 09h00 à 12h00 et de 13h30 à 17h45 et le Samedi de 09h30 à 12h00 sur rendez-vous.

Reproduction de meubles et sièges, copies XVIII^{ème}, en boisier, fabrication sur mesures de boiseries, bibliothèques. Très belles patines et laques. Restauration, tapisserie de sièges... Grand choix de tissus.



CREATEUR TEXTILE

Textile design Weaver

MARIE "RETOUCHES"

Marie-Hélène GOUTORBE

Fontdidier

42830 LA TUILLIERE

06 07 99 43 86

mariehne.retouches@orange.fr



Ouverture au public : du Jeudi au Samedi : de 09h00 à 18h00.
Accueil sur rendez-vous.



Atelier de création textile dont la particularité est de travailler avec du velours de soie. Sa fabrication se fait à la dernière manufacture de velours et peluche de France située à Saint-Just-en-Chevalet. Elle confectionne avec des créateurs, des vêtements en soie, lin, coton, dentelle de Calais.

Possibilité de faire des stages pour apprendre le patronage gradation et les techniques de montage.

59



ARTISTE PEINTRE

Painter

VERO BRUN

Véronique BRUN

Borjat

42830 LA TUILLIERE

06 79 55 57 87

veronique.brun398@orange.fr

Ouverture au public : accueil sur rendez-vous uniquement.

Véronique BRUN peint les animaux depuis l'enfance, elle en a fait son métier. Peut importe la technique utilisée (aquarelle, encre et acrylique), elle exprime sa sensibilité et sa joie de peindre.

"Se mettre en peinture", c'est partager un espace d'intimité avec l'animal, c'est laisser s'exprimer une tension émotionnelle forte, il ne s'agit pas de maîtriser, mais de ressentir.



60

61



TAPISSIER DECORATEUR

Upholsterer and decorator

DIDIER CHAUX

Rue des cornes d'Urfé

42260 CREMEAUX

04 77 62 51 66

Fax : 04 77 62 56 48

chaux-didier@wanadoo.fr

Ouverture au public : accueil sur rendez-vous uniquement

Didier CHAUX est tapissier décorateur spécialisé dans la garniture de sièges anciens en respectant les techniques traditionnelles (crin, ressorts) ou moderne avec l'utilisation de mousse.

La confection de rideaux, teinture murale, la literie artisanale et la sellerie auto.



28

SOUFFLEUR DE VERRE

Glassblower

VERR'ETOILE

Pascal PHILIBERT

Maurand

42260 NOLLIEUX

06 64 90 04 45

verretoile@orange.fr

www.verretoile.blog4ever.com



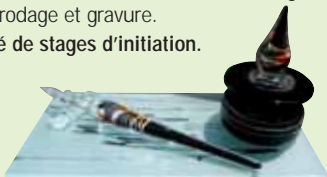
Ouverture au public : ouvert d'Avril à Décembre - du Mardi au Dimanche de 15h00 à 18h00. Accueil sur rendez-vous pour les groupes.

Pascal PHILIBERT travaille le verre au chalumeau à la main et au tour. Fusionné dans la flamme à 1 200°C le verre à l'état pâteux est soufflé, soudé, étiré puis recuit au four à 560°C. Finition à froid : sablage, coupe, surfaçage, rodage et gravure.

Possibilité de stages d'initiation.



Mol
MEILLEUR
OUVRIER
DE FRANCE



62

FESTIVAL DU VERRE DE CROZET

Les Amis du Vieux Crozet

et La Pacaudière

Le Bourg

42310 LA PACAUDIERE

04 77 63 00 57

amisvieuxcrozet@orange.fr

www.festivalduverredetrozet.fr



Le Festival a lieu toutes les années, le dernier week-end du mois d'Août

œuvres de MIGHYDA



Marcel SABA

Venez découvrir le verre sous toutes ses facettes !

De nombreux verriers d'art exposent leurs créations au cœur du village médiéval du Crozet.

Pôle démonstration vitrail, Pôle souffleurs de verre, créations au chalumeau. Animations enfants.

Expo-vente de 4 verriers d'Art aux halles de la cordouannerie Juillet - Août du mercredi au Dimanche de 15h à 19h.

FERRONNIER D'ART

Wrought iron

JCV CREA

Jean-Claude VIAL

Les Bachelards

42370 RENAISON

04 77 64 23 04

jean-claude.vial725@orange.fr

www.fer-art-design.com



Ouverture au public : accueil sur rendez-vous uniquement.

Conception et réalisation d'objets décoratifs, de mobiliers d'intérieur et d'extérieur en acier. Jean-Claude VIAL travaille principalement le fer rond galbé à froid auquel il donne des formes arrondies très confortables. Au design soigné, les mobiliers donnent un aspect art déco adaptable à toutes les architectures.

Retrouvez-les sur son site Internet.



64

CERAMISTE SCULPTEUR

Glazed stoneware - Wood-firing

ATELIER ANAGAMA

Pascal VERCHERE

Hauteville

42820 AMBIERLE

04 77 65 68 32

pascal.verchere@laposte.net



Ingeniosité en
Roannais

Ouverture au public : ouvert tous les jours de 10h00 à 18h00.

Pascal VERCHERE équilibre sa production entre le tournage et l'estampage de formes utilitaires et décoratives, des objets modelés en vue de présentations scénographiées de l'architecture urbaine, fontaines, bas reliefs.

Travail sur commande.

Il cuit plusieurs jours dans un grand four à bois à une chambre.



66

RELIEUR D'ART

Bookbinder art

L'ATELIER DU GRIMOIRE

Steve SERVAES

Rue de l'Eglise

42820 AMBIERLE

06 78 29 57 34

grimoire@live.fr

http://grimoire.free.fr



Ouverture au public : du Lundi au Vendredi 09h00 à 17h00.

Reliure traditionnelle, reliure de bibliothèque. Spécialisation dans les créations originales, grimoires, reliure médiévale, utilisant de nombreux matériaux.

Le grimoire reste le symbole du livre qui traverse le temps et de la transmission du savoir, objectif de la reliure.



CERAMISTE

Glazed earthenware

TERRE A TERRES

Catherine LARDON

Rue J-Pelletier

42370 ST HAON LE CHATEL

04 77 64 28 24

catherine.lardon@wanadoo.fr

www.terreaterre.fr



67

Ouverture au public : du Lundi au Samedi de 15h00 à 19h00.

Fabrication artisanale de céramiques utilitaires et décoratives en faïences blanche et noire : vaisselle, lampes, vases,...



29

RELIEUR D'ART

Bookbinder art

ATELIER PAYSAGE NUAGE VOYAGE

Alban PONTILLE

Montée Charles VII

42370 SAINT HAON LE CHATEL

04 77 60 18 59

paysagenuagevoyage@orange.fr

Ouverture au public : horaires libres et accueil sur rendez-vous.

Associant relieur, création graphique, mise en page, impression et dorure, **Alban PONTILLE crée des livres sur mesure**. Albums personnalisés, livres d'auteurs (poèmes – récits – livres de famille,...) mais aussi protéges menu et cartes des vins pour les restaurateurs, les possibilités sont nombreuses.

Il présente également en expo vente permanente la gamme de papeterie fine qu'il a créée.



68



69

LA CURE, PÔLE TOURISTIQUE ET CULTUREL

Place du 19 Mars 1962

42155 SAINT-JEAN

SAINT-AURICE SUR LOIRE

04 77 62 96 84

lacure@ccor.fr

www.ccor.fr

Ouverture : Avril à Juin et Septembre : samedi au lundi 10h-12h30 et 14h30 à 18h, mercredi et vendredi 14h30-18h. Juillet et Août : tous les jours de 10h -12h30 et 14h30-19h. Octobre à Mars : vendredi et samedi 14h30-17h, dimanche 10h-12h30 et 14h30-17h.

Ce pôle multi-activités est idéalement situé au cœur du village de caractères de St-Jean-St-Maurice sur Loire. Une saison culturelle toute l'année avec expositions, concerts et animations, ateliers d'artisans d'art. Un lieu où il fait bon flâner après une promenade dans le village surplombant le fleuve Loire.

LES GRANDS RENDEZ-VOUS :

- La Loire en couleur - peintres dans la rue - week-end de pentecôte
- Cure de jeunesse - ateliers et spectacles - 2^{ème} week-end de Juillet
- Concert au jardin, musique actuelle - dernier samedi d'Août
- Biennale des bijoutiers créateurs - dernier week-end de Novembre en Biennale



POTIER

Potter

POTERIE DE LA CURE

Nathanaël TOXE

Chemin du Creux de Combe

42155 ST MAURICE SUR LOIRE

06 18 56 43 81

poteriedelacure@gmail.com

www.poteriedelacure.fr



Ouverture au public : ouverture toute l'année.

Nous fabriquons de la poterie utilitaire et décorative. Toutes nos pièces sont uniques, elles sont réalisées au tour ou modelées à la plaque. Nous travaillons le grès et cuisons au four électrique à 1 280°C. Nous élaborons nos émaux et nos recherches s'orientent vers les jeux de superpositions.

Nous travaillons aussi sur commande.



70

BIJOUTIER

Jeweller



BIJOUX DE L'OPPIDUM

François ALLIER

113, ruelle des comtes du Forez

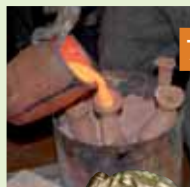
42155 SAINT-JEAN

ST-AURICE SUR LOIRE

04 77 63 19 73

francoisallier@orange.fr

www.bijoux-oppidum.com



EPV
DIPLOME D'ÉTAT
DE POTIER
DE LA CURE

71

Ouverture au public : accueil sur rendez-vous uniquement.



Les ateliers des Bijoux de l'Oppidum et de la Fonderie de l'Oppidum se situent au cœur du bourg médiéval de Saint Jean Saint Maurice.

Les ateliers d'Aurélien et de François ALLIER sont complémentaires, une ruelle étroite les sépare, François est joaillier, Aurélien fondeur d'art. Leur activité se décline en trois axes, la fabrication sur commande de bijoux or et pierres précieuses, la production de bijoux et objets argent et bronze déclinés des collections d'archéologie régionale, la recherche et la mise en œuvre de techniques de métallurgie de l'antiquité en collaboration de centres de recherches archéologiques.



CREATRICE D'OBJETS

Objets designer

EMMANE

Emmanuelle BERNAT

La Cure - Place du 19 Mars 1962

42155 SAINT JEAN

SAINT MAURICE SUR LOIRE

06 32 09 46 79

contact@emmane.com

www.emmane.com

Ouverture au public : Accueil sur place Mardi, Mercredi, Vendredi, Samedi, Dimanche de Juin à Août. De Septembre à Mai, les Mercredi, Vendredi et Samedi. Téléphoner avant.

Création d'objets de décoration intérieure, du luminaire au mobilier en passant par les petits objets du quotidien.

Emmanuelle BERNAT plie, découpe et soude les métaux pour les associer à la céramique.

Venez découvrir son travail à son atelier/boutique ou sur son site internet.



72

POTIERE

Potter

L'ATELIER DU COQUELICOT

Valérie MAKIELLO

117, rue de Charlieu

42300 ROANNE

04 77 23 36 87

coquelicot-42@orange.fr

Ingéniosité en
Roannais



Ouverture au public : Mardi, Mercredi, Jeudi et Vendredi de 10h30 à 12h00 et de 14h00 à 18h30. Les Lundis, fin de semaine et vacances scolaires sur rendez-vous.



Production de grès utilitaires et décoratifs, essentiellement tournés avec un travail de recherche de formes originales parfois gravées. Valérie MAKIELLO superpose ses émaux, mis en valeur lors des cuissons à haute température. La potière donne également des cours d'initiation au tournage et organise des visites de groupes.

74

73

TAPISSIERE DECORATRICE

Upholsterer

L'ATELIER DE GERALDINE

Géraldine TRAVARD

311, rue Aristide Briand

42153 RIORGES

Tél/Fax : 04 77 70 04 38

atelierdegeraldine@laposte.net

Ouverture au public : du Lundi au Samedi 09h00 - 19h00.

Successeur de Monsieur AUGOYARD, Géraldine artisan tapissière, vous propose la réfection de sièges avec une garniture traditionnelle au crin de cheval, ainsi que la confection de vos rideaux, coussins sur mesure, parmi un large choix de tissus d'ameublement.



EBENISTE

Cabinetmaker

AU BEAU NOYER

Jean-Paul CHAMBOSSE

93, rue Albert Thomas

42300 ROANNE

Tél/Fax : 04 77 68 63 15

jpchambosse@free.fr

Accueil du Lundi au Vendredi 14h-17h30 et Samedi 9h-12h, sur rendez-vous uniquement.

Jean-Paul CHAMBOSSE pratique l'ébénisterie traditionnelle. Il aime choisir les arbres sur pied avant de les transformer. Sa fabrication porte sur le meuble de style mais il assure également la restauration du mobilier ancien. Installé depuis 1983, sa réputation fait qu'il travaille pour les mêmes familles depuis plusieurs générations.



75

RESTAURATRICE DE TABLEAUX

Art restorer

SARL DI BARTOLOMEO ET ASSOCIE

Sandra DI BARTOLOMEO

12, rue Nicolas Cugnot

42300 ROANNE

Tél/Fax : 04 77 67 93 58

associe.dibartolomeoet@sfr.fr

Ouverture au public : du Lundi au Vendredi - 09h30 à 12h00 /
14h00 à 18h30. Le samedi de 14h00 à 16h00.

Science et patience sont les qualités essentielles des restaurateurs. La restauration a un caractère pluridisciplinaire et requiert une haute spécialisation tant un tableau est complexe. Mes études se sont basées sur des connaissances en physique, chimie et histoire de l'art, restauration de tableaux et réalisation de copies.



76

77



RESTAURATRICE CERAMIQUE

Restore and repair art objects

MARYVONNE LE GAILLARD

10, rue Jean PUY

42300 ROANNE

04 77 72 21 47

mlg.art@laposte.net

Ouverture au public : du Mardi au Samedi de 15h00 à 19h00
et aussi sur rendez-vous

Décoration céramique, reproduction des faïences anciennes de Roanne, grand choix de décors, de créations et de personnalisation sur commande. Restauration d'objets d'art en céramique, biscuit ivoire, marbre, ... Les objets endommagés sont soigneusement restaurés et retrouvent leur aspect d'origine.

Décoration d'instruments de musique : le clavecin et sa table d'harmonie.



MEILLEUR
OUVRIER
DE FRANCE

ART CREATION METAL

Wrought iron

Julien PEREZ

Tesche

42460 COUTOUVRE

06 10 01 08 26

04 77 66 21 76

acmetal@orange.fr

www.artcreationmetal.fr



Accueil sur rendez vous uniquement

C'est une vraie passion de travailler le fer et l'acier. Julien Perez réalise tous projets de ferronnerie d'art (garde-corps, portail, mobilier design, sculpture,...).

Il emploie différentes techniques pour sublimer ses réalisations, ce qui donne un produit de qualité et unique.



78

POTIER D'ART

Potter

L'ATELIER

Christine

DUMONT-GARCIA

19 rue du Pont de Pierre

42190 CHARLIEU

04 77 60 35 86

dumontchristine5107@gmail.com



79

Accueil du Lundi au Samedi 10h00 à 12h00 et 14h00 à 19h00.
Exceptionnellement le Dimanche.



Réalisées en argile, les pièces sont tournées ou travaillées à la "plaque" pour être ensuite parées de décors en relief. **Vient alors le temps des couleurs obtenues avec des engobes et des jus d'oxyde.** Elles sont émaillées avec une couverte transparente révélant les nuances du décor.

COUTURE ET MENUISERIE

Dress-making and cabinetwork

COUSUBOIS

Catherine GAUDILLET

Rue des Convers
42720 LA BENISSON DIEU

04 77 70 02 18

catherine.gaudillet@orange.fr



Ouverture au public : Lundi, Mardi, Mercredi, Vendredi et Samedi de 8h30 à 12h00 et de 15h00 à 18h00. Fermé le Jeudi et le Dimanche.

Création et réalisation de modèles vestimentaires et accessoires en pièces uniques, à partir de matières naturelles et aussi à partir de restes de coupes (recyclage). Fabrication artisanale de meubles sur mesures.

Les deux activités se marient parfaitement !



80

POTIERE

Potter

D'UN POT A L'AUTRE

Dominique BACCONNIER

91, impasse La Tuillière - Les Avaizes
42750 SAINT DENIS DE CABANNE

04 77 60 12 50

dominique.bacconnier@orange.fr

Ouverture au public : du Mardi au Samedi de 10h00 à 12h00 et de 14h00 à 18h00. Téléphoner par précaution.

Dominique BACCONNIER tourne du grès et de la porcelaine qu'elle cuit dans un four à gaz à 1 300°C. Les émaux composés de minéraux, oxydes et cendres sont souvent superposés. Les pièces sont utilitaires et décoratives en grès et c'est le jeu de la lumière et de la transparence qu'elle réserve à la porcelaine.



82

81

EBENISTE

Cabinetmaker



LES SENS DU BOIS

Franck BERNAY

473, rue de la République
42750 SAINT DENIS DE CABANNE

04 77 60 33 94

bernay-creation@orange.fr
www.bernay-creation.com



Ouverture au public : exposition permanente, il est préférable de prendre rendez-vous.

Création de mobilier contemporain en pièces uniques et d'agencement intérieur. Franck BERNAY donne de



l'harmonie à vos envies pour transformer votre cadre de vie.

Les sens du bois : une nouvelle manière de se meubler.

EBENISTE

Cabinetmaker



MEUBLES GILLES BRETTON

Gilles BRETTON

Lamure
42460 SEVELINGES

04 74 89 80 71

contact@bretton.fr
www.bretton.fr



83

Ouverture au public : du Lundi au Vendredi 9h00 à 12h00 et 14h00 à 19h00. Samedi 9 h00 à 12 h00 et 14h00 à 18h00.

Fabrication et restauration de meubles, tous styles et contemporains : cuisines, salle de bains, salon, séjour, dressing, aménagement intérieur. Sur mesure, personnalisation de vos meubles, devis gratuit.



33

Ingeniosité en
Roannais